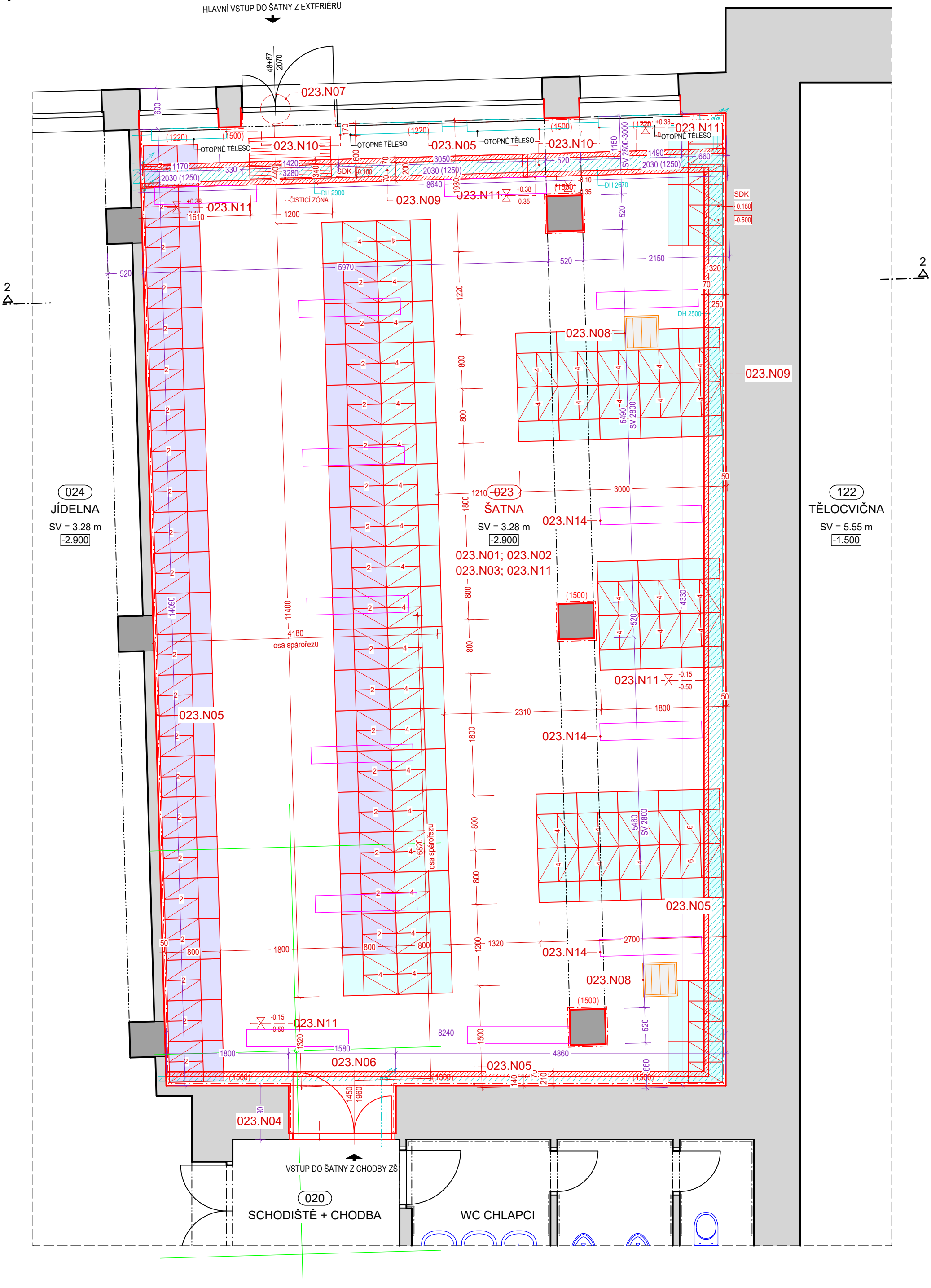
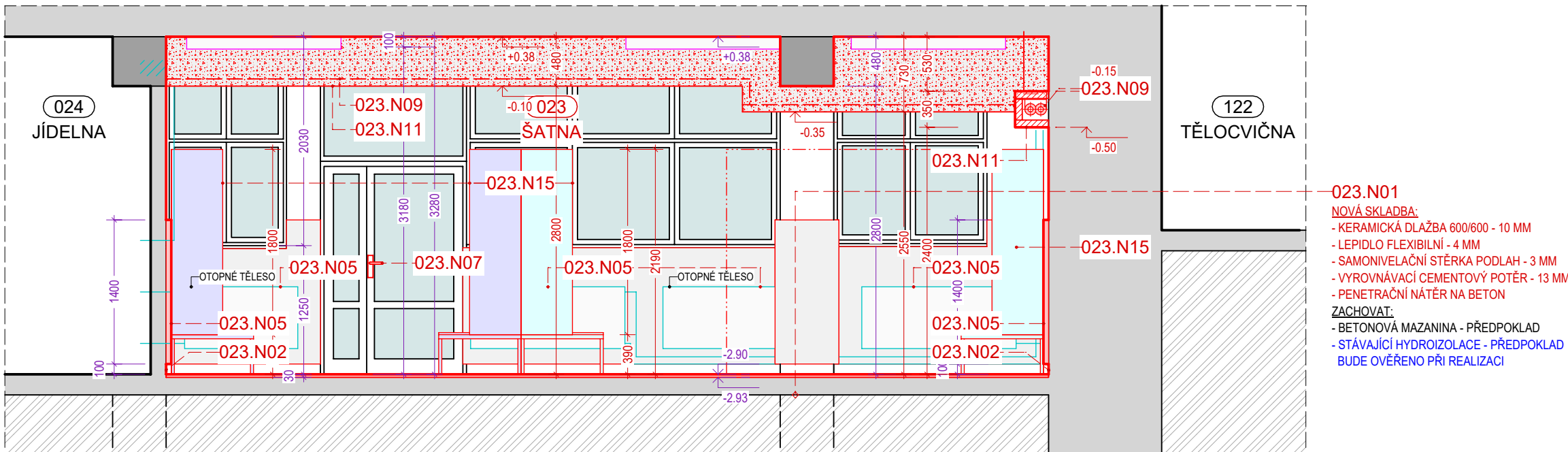


ŠATNA U JÍDELNY - PŮDORYS 1. PP, ŘEZ - NÁVRH

PŮDORYS 1. PP



ŘEZ 2-2



LEGENDA MÍSTNOSTÍ

OZNAČENÍ	NÁZEV MÍSTNOSTI	PLOCHA [m²]	PODLAHA	STĚNA	STROP	LIŠTA	POZNÁMKA
023	ŠATNA	120,67	KERAM. DLAŽBA	OBKLAD LTD, OMÍTKA ŠTUKOVÁ	OMÍTKA ŠTUKOVÁ	KERAM. SOKLIK	Budou provedeny bourací práce a stavební úpravy dle specifikace. Využití místnosti se nemění.
024	JÍDELNA	---	PVC	OMÍTKA ŠTUKOVÁ	OMÍTKA ŠTUKOVÁ	PVC SOKLIK	Bez bouracích prací, bez stavebních úprav
122	TĚLOCVIČNA	---	DŘEVĚNÉ VLÝSKY	OMÍTKA ŠTUKOVÁ	OMÍTKA ŠTUKOVÁ	DŘEVĚNÁ LIŠTA	Bez bouracích prací, bez stavebních úprav

CELKOVÁ PLOCHA ŘEŠENÝCH MÍSTNOSTÍ

120,67

POPIS ÚPRAV

Místnost 023
V prostoru místnosti č. 023 budou instalovány šatní skříňe pro celkem 286 žáků.

- 023.N01 - Nová keramická dlažba vč. podkladních vrstev
- 023.N02 - Nový keramický soklík
- 023.N03 - Oprava omítky stropu a stěn
- 023.N04 - Nová přechodová lišta - dlažba x dlažba
- 023.N05 - Montáž nového dřevěného obkladu stěn z LTD desek vč. dřevěného roštu
- 023.N06 - Osazení nové ocelové dveřní zárubně a nových dřevěných dveřních křidel s prosklením (požární odolnost)
- 023.N07 - Montáž nového panikového kování vč. kliky vstupních dveří z PVC profilů
- 023.N08 - Montáž nových stropních větracích mřížek
- 023.N09 - Montáž nové tepelné izolace potrubí ÚT
- 023.N10 - Zpětná montáž otopných těles
- 023.N11 - SDK zakrytování potrubí pod stropem
- 023.N12 - Nová výmalba stěn a stropu
- 023.N14 - Posun stávajícího svítidla
- 023.N15 - Nové šatní skříňky

VÝPIS ŠATNÍCH SKŘÍŇEK

OZNAČENÍ	POČET SKŘÍŇEK	POČET OSOB (ŽÁKŮ)
SKŘÍŇKA S02 6 OS (V 1800)	5 KS	30 OS
SKŘÍŇKA S03 2 OS (V 1800)	40 KS	80 OS
SKŘÍŇKA S04 4 OS (V 1800)	44 KS	176 OS
CELKEM		286 OS

SPECIFIKACE ŠATNÍCH SKŘÍŇEK

- Šatní skříň s lavičkou**
- dvou / tří / čtyř / šestidveřová šatní kovová skříňka s lavičkou a ventilačním systémem vpředu
 - výška 2190 x šířka 600 / 900 x hloubka 500 mm: S01-S04
 - výška 1890 x šířka 600 / 900 x hloubka 500 mm: S05-S06
 - standardní vybavení: tyč s háčky, samolepící štítek na jméno, plastová podložka na obuv
 - barevný odstín bude specifikován při realizaci - dvířka budou v odlišném barevném provedení
 - zamykání: elektronický čip

- Lavice s nohama a s rektifikací**
- výška 390 x šířka 590 x hloubka 745 - 800 mm
 - barevné provedení nohou v barvě korpusu



LEGENDA

	STÁVAJÍCÍ KONSTRUKCE BEZ ROZLIŠENÍ MATERIÁLU / ŽB SKELET
	STÁVAJÍCÍ OBKLAD / NÁVRH - NOVÝ OBKLAD A SOKL
	NÁVRH - NOVÉ KONSTRUKCE BEZ ROZLIŠENÍ MATERIÁLU, VIZ POPIS A TECHNICKÁ ZPRÁVA
	NÁVRH - NOVÉ SÁDROKARTONOVÉ PODHLEDY - V ŘEZU / POHLEDU
	NÁVRH - SPÁROŘEZ DLAŽEB
	ZEMINA PŮVODNÍ - ZHUTNĚNÁ PLÁN (ROSTLÝ TERÉN)
	STÁVAJÍCÍ ZAŘÍZOVACÍ PŘEDMĚTY
	STÁVAJÍCÍ OTOPNÉ TĚLESA / STÁVAJÍCÍ SVÍTIDLA

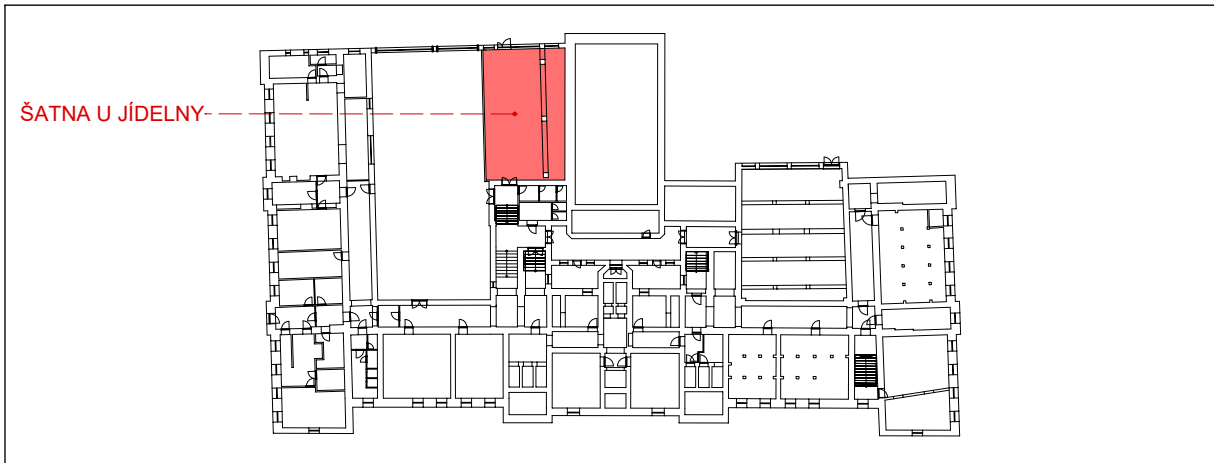
LEGENDA ROZVODŮ

	STÁVAJÍCÍ POTRUBÍ ÚSTŘEDNÍHO VYTÁPĚNÍ NAD PODLAHOU / POD STROPEM
	STÁVAJÍCÍ VODOVODNÍ POTRUBÍ
	STÁVAJÍCÍ ISOLOVANÁ SESTAVA VODOVODNÍHO POTRUBÍ POD STROPEM
	STÁVAJÍCÍ PLYNOVODNÍ POTRUBÍ
	STÁVAJÍCÍ KABELOVÉ ŽLABY POD STROPEM
	STÁVAJÍCÍ VZDUCHOTECHNICKÉ POTRUBÍ POD STROPEM

LEGENDA MOBILIÁŘE

	(S01) - ŠATNÍ SKŘÍŇ TRÍDVEŘOVÁ S LAVIČKOU - 3 OSOBY V. 1800, VČ. LAVIČKY 2190 X Š. 900 X HL. 500 MM, VČ. LAVIČKY 800 MM
	(S02) - ŠATNÍ SKŘÍŇ DÉLENÁ ŠESTIDVEŘOVÁ S LAVIČKOU - 6 OSOB V. 1800, VČ. LAVIČKY 2190 X Š. 900 X HL. 500 MM, VČ. LAVIČKY 800 MM
	(S03) - ŠATNÍ SKŘÍŇ DVOUDVEŘOVÁ S LAVIČKOU - 2 OSOBY V. 1800, VČ. LAVIČKY 2190 X Š. 600 X HL. 500 MM, VČ. LAVIČKY 800 MM
	(S04) - ŠATNÍ SKŘÍŇ DÉLENÁ ČTYŘDVEŘOVÁ S LAVIČKOU - 4 OSOBY V. 1800, VČ. LAVIČKY 2190 X Š. 600 X HL. 500 MM, VČ. LAVIČKY 800 MM
	(S05) - ŠATNÍ SKŘÍŇ TRÍDVEŘOVÁ S LAVIČKOU - 3 OSOBY V. 1500, VČ. LAVIČKY 1890 X Š. 900 X HL. 500 MM, VČ. LAVIČKY 800 MM
	(S06) - ŠATNÍ SKŘÍŇ DVOUDVEŘOVÁ S LAVIČKOU - 2 OSOBY V. 1500, VČ. LAVIČKY 1890 X Š. 600 X HL. 500 MM, VČ. LAVIČKY 800 MM

DISPOZIČNÍ SCHÉMA 1. PP, M 1 : 800



Název stavby:	ZŠ KOMENSKÉHO 68 – REKONSTRUKCE ŽÁKOVSKÝCH ŠATEN
Stupeň:	Projektová dokumentace pro provádění stavby
Místo stavby:	Stávající stavba občanské vybavenosti č. p. 1118 na pozemku p. č. st. 454, k. ú. Nový Jičín-Dolní Předměstí; adresa: Komenského 1118/68, 741 01 Nový Jičín
Předmět dokumentace:	Stavební úpravy a interiér v 1. PP za účelem rekonstrukce žákovských šaten ve 4 částech objektu: šatna s HUP; šatna u jídelny; šatna u hřiště; spojovací chodba

Stavebník:	Název: Město Nový Jičín IČ: 00239212 Adresa sídla: Masarykovo nám. 1/1 741 01 Nový Jičín	
Zpracovatel dokumentace:	Název: RUSTICUS, s. r. o. IČ: 25353772 Adresa sídla: Bratří Jaroňků 760/1 741 01 Nový Jičín	
HL projektant:	Ing. arch. Pavel Pazdziora	
Č. zakázky:	202406	Číslo sady:
Datum zakázky:	20.03.2024	

Část dok.:	ARCHITEKTONICKO-STAVEBNÍ ŘEŠENÍ	Označení části dok.:	D.1.1
Profese:	Stavební	Autorizace:	
Projektant:	RUSTICUS, s. r. o., Ing. arch. Pavel Pazdziora Autorizovaný architekt ČKA 02717		
Podpis:			
Kontakt:	A: Masarykovo náměstí 19/14, 741 01 Nový Jičín T: +420 777 289 525 E: atelier@rusticus.cz www.rusticus.cz		

Severka:	
Měřítko:	M 1 : 50 0 0,5 1 1,5 2 2,5 5 M

Č. revize:	02	Název revize: Pro provádění stavby	Datum revize:	20.08.2024
Objekt:	SO 01 - BUDOVA ZŠ		Formát:	594 x 700 mm
Název dokumentu:	ŠATNA U JÍDELNY - PŮDORYS 1. NP, ŘEZ - NÁVRH		Měřítko:	1 : 50
			Č. dokumentu:	D.1.1.B-04